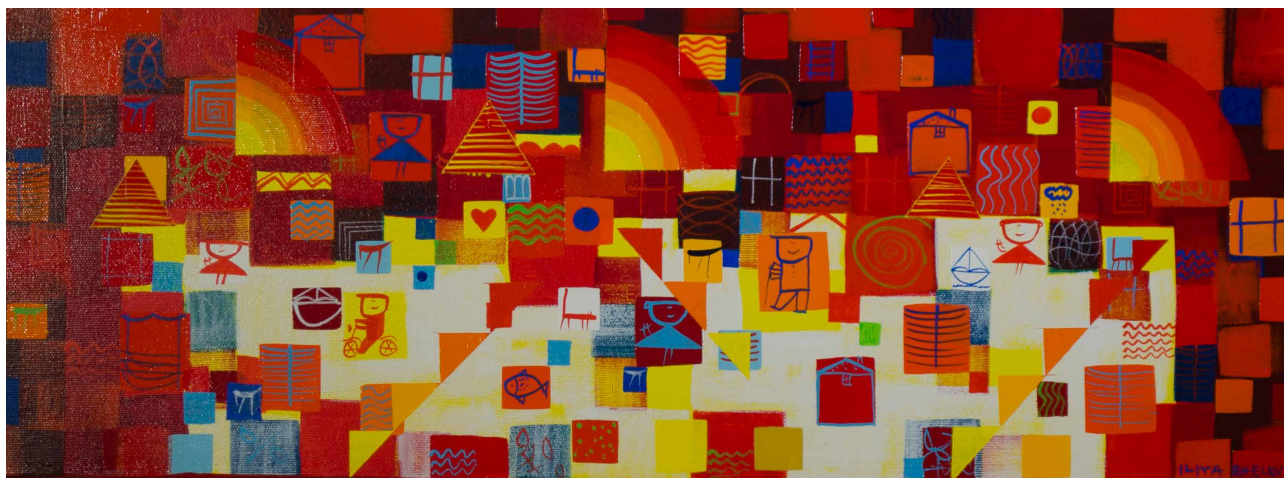
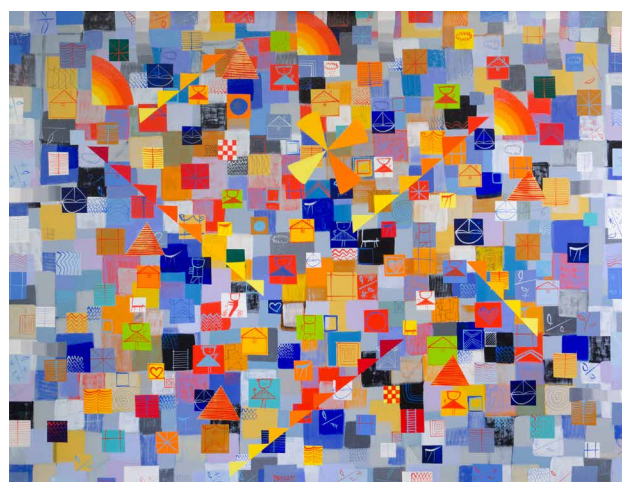


# Iliya Zhelev

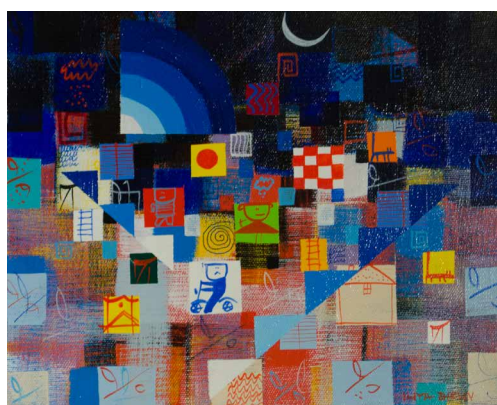


Iliya Zhelev wurde 1961 in Plovdiv, Bulgarien, geboren und studierte nach Abschluss des Kunstgymnasiums Malerei an der Universität Veliko Tarnovo. Seit 1994 ist Zhelev als freischaffender Künstler tätig.

Iliya Zhelevs Malerei, die fest in der bulgarischen Volkskunst verankert ist, zeichnet sich durch kontrastreiche Farben und ausdrucksstarke Strukturen aus. Seine Arbeiten gliedern sich in geometrischen Farbfeldern, die durch subtile Zeichnungen und Symboliken zum Leben erweckt werden. Sanfte Harmonien und spannungsgeladener Dialog wech-



klassische Lasurtechnik, in der Schicht über Schicht gelegt wird. Mitunter setzt er 15 bis 20 Farblasuren übereinander, bis er mit dem Ergebnis zufrieden ist. Auf diese Weise erhalten Zhelevs Arbeiten deren typische Leuchtkraft, die förmlich vom Bildgrund zur Bildoberfläche aufsteigt.



seln sich in seinen Kompositionen ab. In der Intensität der Farben sind Anleihen aus Marc Chagalls Gemälden zu erkennen. Auch von Meistern wie Klee, Kandinsky und Poliakoff wurde Zhelev maßgeblich inspiriert. Zhelevs verwendet die aufwändige

Iliya Zhelev zählt zur ersten Garde zeitgenössischer Künstler in Europa. Seine Gemälde sind Bestandteil vieler privater Sammlungen und werden in zahlreichen Galerien ausgestellt.